

## THÔNG TIN LIÊN HỆ



Công ty TNHH Kiến trúc & Xây dựng NOiE Việt Nam

Địa chỉ: 15 Trần Khắc Chân, P. Tân Định, Q. 1, TP.HCM

Giám đốc: Lê Văn Tân

Điện thoại: +84 93 126 68 90

Email: [info.noievn@gmail.com](mailto:info.noievn@gmail.com)

Website: [www.noie.vn](http://www.noie.vn)

# *Company* **PROFILE**

## GIỚI THIỆU CHUNG

NOiE là đơn vị thiết kế và thi công các công trình căn hộ, nhà phố, biệt thự, văn phòng với phương châm “Rõ ràng, Tận tâm, Sáng tạo, Chất lượng” là giá trị khi lựa chọn NOiE thiết kế & thi công xây dựng.



# GIÁ TRỊ CỐT LÕI

Giá trị cốt lõi mà NOiE luôn đề cao là sự tinh tế về thẩm mỹ và chất lượng thi công tỉ mỉ cho từng công trình.

## RÕ RÀNG

NOiE luôn đề cao sự rõ ràng trong mọi khía cạnh của công việc: từ giao tiếp, thiết kế, đến quy trình làm việc. Cam kết mang lại sự định hình rõ ràng và giải pháp chính xác cho mỗi dự án.

## SÁNG TẠO

Sáng tạo và đổi mới trong thiết kế và thi công, giúp khách hàng có những sản phẩm độc đáo, phù hợp với nhu cầu và phong cách của mỗi khách hàng.

## TẬN TÂM

Luôn nỗ lực hết mình để đáp ứng nhu cầu và mong muốn của khách hàng, từ khâu thiết kế cho đến thi công và hoàn thiện sản phẩm, luôn coi khách hàng là người thân thiết và đối xử tận tâm.

## CHẤT LƯỢNG

Cam kết sử dụng nguyên vật liệu tốt nhất và các kỹ thuật xây dựng tiên tiến nhất để đảm bảo chất lượng sản phẩm đạt tiêu chuẩn cao nhất và sự hài lòng của khách hàng.





## CHIA SẺ TỪ GIÁM ĐỐC



“ Với khát vọng đem cái đẹp và chất lượng thi công tốt đến với nhiều người. NOIE Việt Nam được thành lập cùng mục tiêu tạo ra “giá trị thực” với “chiều sâu” trong tư vấn thiết kế và thi công.

Trong thời đại các công ty về thiết kế, về thi công xuất hiện ngày một nhiều tạo ra các vấn đề khi gia chủ nhận được nhà: Không đẹp như thiết kế ; phát sinh quá nhiều vượt ngân sách; không theo sâu sát mong muốn của gia chủ; các chi tiết thi công không đẹp.

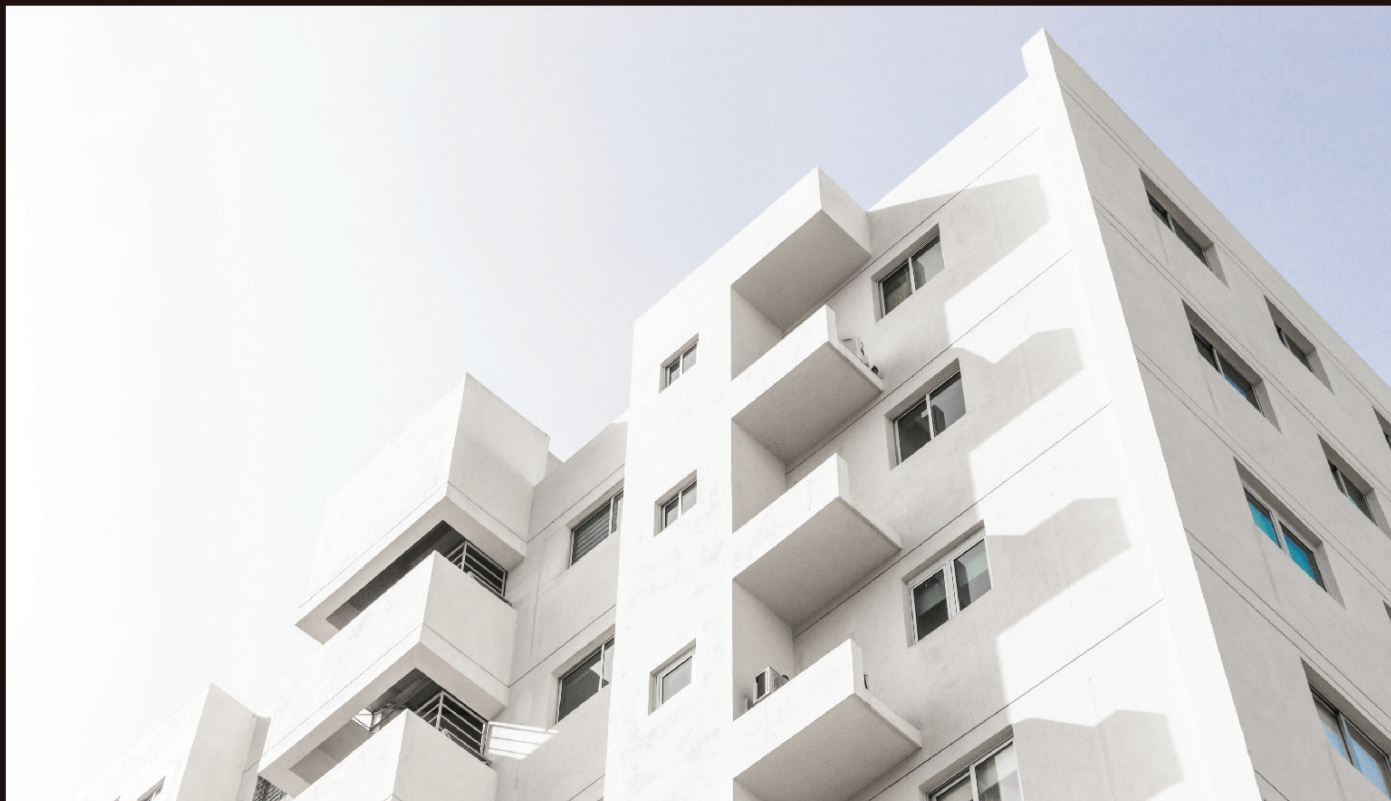
Nắm bắt được các nhu cầu đó, NOIE luôn luôn giải quyết các vấn đề này một cách tối ưu nhất và mang lại niềm vui cho chủ nhà khi bàn giao. Từ đó, tạo ra “Tiếng ồn – Noise” vang xa từ chính sản phẩm mà chúng tôi tạo ra, đó là NOIE Việt Nam.”





# TRIẾT LÝ THIẾT KẾ CREATE TO INSPIRE

NOiE luôn luôn sáng tạo trong từng sản phẩm phù hợp với từng yêu cầu được đưa ra để truyền cảm hứng cho các gia chủ cũng như truyền cảm hứng cho chính NOiE Việt Nam vươn xa.



# DỊCH VỤ



## THIẾT KẾ KIẾN TRÚC

“ Kiến trúc là nghệ thuật của không gian, nơi ánh sáng, hình dáng, và chức năng hòa quyện vào một tác phẩm đẹp đẽ và có ý nghĩa.”

## THI CÔNG XÂY DỰNG

“ Sự tỉ mỉ trong thi công xây dựng là điểm nhấn tạo nên sự khác biệt, nơi nhà thầu thể hiện tình yêu đến từng chi tiết của công trình.”

## TRANG TRÍ NỘI THẤT

“ Sự sáng tạo trong trang trí nội thất là khả năng tạo ra một không gian độc đáo, tinh tế và hài hòa, phản ánh phong cách sống và cá tính riêng của gia chủ.”

## CẢI TẠO SỬA CHỮA

“ Cải tạo sửa chữa là nghệ thuật biến những nơi cũ kỹ thành những tác phẩm nội thất tinh tế, thể hiện cá tính và phong cách sống của bạn.”





# HẠNG MỤC

Biệt thự

Văn phòng

Nhà phố

Chung cư



# ĐỘI NGŨ

NOIE Architecture sở hữu một đội ngũ chuyên môn cao và tận tâm, để cao sự chính xác và tinh tế trong từng chi tiết của mỗi dự án, đồng thời luôn lắng nghe và đáp ứng nhu cầu của khách hàng.

NOIE Architecture đảm bảo đầy đủ các chứng chỉ năng lực được cấp bởi các cơ quan chức năng có thẩm quyền trong ngành Thiết kế & Xây dựng.

## NOIE - NĂNG LỰC NHÂN SỰ

| NỘI DUNG NĂNG LỰC                     | HỌ VÀ TÊN        | VỊ TRÍ/ CHỨC DANH  | SCC            |
|---------------------------------------|------------------|--|----------------|
| THIẾT KẾ THẨM TRA THIẾT KẾ CÔNG TRÌNH | Lê Chí Hoàng Anh | Chủ nhiệm dự án, chủ trì thiết kế, thẩm tra thiết kế kiến trúc           | HCM - 00065350 |
|                                       | Đình Như Độ      | Chủ trì thiết kế, thẩm tra thiết kế cấp thoát nước công trình            | CTN - 00089154 |
|                                       | Trần Văn Tuyên   | Chủ trì thiết kế, thẩm tra thiết kế cơ - điện công trình                 | HNT - 00122209 |
|                                       | Phan Huy Võ      | Chủ trì thiết kế, thẩm tra thiết kế kết cấu công trình                   | HCM - 00099074 |
|                                       | Nguyễn Thế Vũ    | Chủ trì lập dự toán  | HCM - 00111410 |
| GIÁM SÁT XÂY DỰNG CÔNG TRÌNH          | Phan Huy Võ      | Giám sát trưởng xây dựng công trình dân dụng - công nghiệp               | HCM - 00099074 |
|                                       | Nguyễn Thế Vũ    | Giám sát viên xây dựng công trình dân dụng - công nghiệp                 | HCM - 00111410 |
|                                       | Võ Văn Hùng      | Giám sát trưởng lắp đặt thiết bị vào công trình                          | BXD - 00045568 |
|                                       | Trần Văn Tuyên   | Giám sát viên lắp đặt thiết bị vào công trình                            | HNT - 00122209 |
| THI CÔNG XÂY DỰNG CÔNG TRÌNH          | Trần Văn Tuyên   | Chỉ huy trưởng lắp đặt thiết bị vào công trình                           | HNT - 00122209 |
|                                       | Nguyễn Thế Vũ    | Chỉ huy trưởng xây dựng công trình dân dụng - công nghiệp                | HCM - 00111410 |
| QUẢN LÝ DỰ ÁN CÔNG TRÌNH              | Nguyễn Thế Vũ    | Giám đốc quản lý dự án đầu tư xây dựng công trình dân dụng - công nghiệp | HCM - 00111410 |
|                                       | Phan Huy Võ      | Phụ trách quản lý dự án  | HCM - 00099074 |
|                                       | Bùi Văn Phụng    | Phụ trách quản lý dự án  | BXD - 00004888 |
| DANH SÁCH CÁ NHÂN THAM GIA            | Lê Chí Hoàng Anh | Cán bộ kỹ thuật - Kiến trúc sư   |                |
|                                       | Đình Như Độ      | Cán bộ kỹ thuật - Kỹ sư cấp thoát nước                                   |                |
|                                       | Phan Huy Võ      | Cán bộ kỹ thuật - Kỹ sư xây dựng dân dụng và công nghiệp                 |                |
|                                       | Nguyễn Hồng Đức  | Cán bộ kỹ thuật - Kỹ sư Điện - Điện tử                                   |                |

## NOIE - NĂNG LỰC CÔNG TY

|    | CHI TIẾT NĂNG LỰC CÔNG TY   | XẾP HẠNG |
|----|---|----------|
| 01 | Thiết kế, thẩm tra thiết kế xây dựng công trình dân dụng, nhà công nghiệp | Hạng III |
| 02 | Tư vấn giám sát công tác xây dựng công trình dân dụng, công nghiệp        | Hạng III |
| 03 | Tư vấn giám sát lắp đặt thiết bị vào công trình dân dụng                  | Hạng III |
| 04 | Thi công công tác xây dựng công trình dân dụng, công nghiệp               | Hạng III |
| 05 | Thi công lắp đặt thiết bị vào công trình dân dụng                         | Hạng III |
| 06 | Tư vấn quản lý dự án đầu tư xây dựng công trình dân dụng, công nghiệp     | Hạng III |

## NOIE - NĂNG LỰC MÁY MÓC - THIẾT BỊ

| LOẠI MÁY MÓC, THIẾT BỊ PHỤC VỤ THI CÔNG | SỐ LƯỢNG | CÔNG SUẤT                                    | TÍNH NĂNG              | NƯỚC SẢN XUẤT | NĂM SẢN XUẤT | SỞ HỮU CỦA TỔ CHỨC HAY ĐI THUÊ | CHẤT LƯỢNG SỬ DỤNG HIỆN NAY |
|---|----------|--|------------------------|---------------|--------------|--------------------------------|-----------------------------|
| Máy khoan nhồi CX500                    | 01       | 1800W  | Khoan bê tông          | VN            | 2017         | Sở hữu                         | Tốt                         |
| Kèm cắt cáp H350                        | 01       |  | Cắt cáp                | TQ            | 2015         | Sở hữu                         | Tốt                         |
| Bộ tiếp địa trung thế                   | 01       |  | Bảo hộ an toàn         | Hàn Quốc      | 2014         | Sở hữu                         | Tốt                         |
| Máy thủy bình TOPCON AT - B3A           | 04       | Độ chính xác của máy ±1.5mm/km đo khép tuyến | Khảo sát               | Nhật          | 2017         | Sở hữu                         | Tốt                         |
| Máy đào HUYNDAI R110LC                  | 01       | 1.06m <sup>3</sup>                           | Xúc, ủi đất            | Hàn Quốc      | 2010         | Sở hữu                         | Tốt                         |
| Máy phát điện MQ 300KVA                 | 01       | 300KVA                                       | Phát điện              | VN            | 2015         | Sở hữu                         | Tốt                         |
| Máy cắt bê tông                         | 01       | Dung tích 98.5 cc                            | Cắt bê tông            | Hàn Quốc      | 2015         | Sở hữu                         | Tốt                         |
| Xe lu bánh sát                          | 01       | SAE J1349, kw/hp/rpm                         | Đám sân                | VN            | 2016         | Sở hữu                         | Tốt                         |
| Xe tưới nước 93-E1-00814 (4M3)          | 01       | 4m <sup>3</sup>                              | Cung cấp nước thi công | Hàn Quốc      | 2016         | Sở hữu                         | Tốt                         |



# QUY TRÌNH THIẾT KẾ

## THU THẬP THÔNG TIN

**Phỏng vấn khách hàng:**

Nắm rõ yêu cầu và mục tiêu của khách hàng

**Xem xét vị trí và môi trường:**

Sự ảnh hưởng tác động đến công trình

**Nghiên cứu quy định pháp lý:**

Thiết kế đảm bảo theo các yêu cầu địa phương

**Xem xét ngân sách và tiến độ:**

Yếu tố quyết định giúp xác định giới hạn của thiết kế

**Khảo sát dự án hiện trạng:**

Hiểu rõ về điều kiện hiện tại và tiềm năng

## PHÂN TÍCH & NGHIÊN CỨU

**Đánh giá thông tin:**

Các bản vẽ và thông tin của công trình

**Xem xét yêu cầu:**

Xác định các chức năng và không gian

**Khám phá khả năng và hạn chế:**

Đánh giá ngân sách và các yếu tố ảnh hưởng thiết kế

**Đánh giá tiềm năng và khả năng phát triển:**

Làm rõ các đầu mục công việc có thiết kế so với ngân sách

**Nghiên cứu kiến thức và công nghệ:**

Hiểu rõ hơn về điều kiện hiện tại và tiềm năng

## THIẾT KẾ Ý TƯỞNG

**Tìm hiểu về yêu cầu và mục tiêu:**

Mục tiêu là thông tin thu thập & phân tích trước đó

**Xác định phạm vi & Chức năng:**

Sự ảnh hưởng tác động đến công trình

**Xác định vị trí, diện tích & bố trí chung:**

Định rõ vị trí, diện tích & bố trí chung các thành phần

**Phát triển khái niệm và ý tưởng:**

Trình bày qua bản vẽ tay, mô hình, bản vẽ đơn giản

**Xem xét thẩm mỹ và phong cách:**

Lựa chọn về kiến trúc, màu sắc, vật liệu, hình dáng

## THIẾT KẾ CHI TIẾT

**Bố trí không gian - vật dụng:**

Xác định chi tiết của các không gian và vật dụng

**Kiểm tra các yếu tố con người - phong thủy:**

Yếu tố về con người trong công trình để dễ dàng sử dụng

**Triển khai chi tiết kết cấu - vật liệu:**

Xác định vị trí & KT thành phần kết cấu: sàn, tường, trần, móng

**Triển khai chi tiết hệ thống cơ điện:**

Xác định vị trí, kích thước & kết nối các thành phần hệ thống

**Triển khai chi tiết kiến trúc - hoàn thiện - nội thất:**

Hiểu rõ về điều kiện hiện tại và tiềm năng





# QUY TRÌNH THI CÔNG



## GIẢI ĐOẠN CHUẨN BỊ

Tiếp nhận hồ sơ thiết kế  
Lên hồ sơ báo giá  
Ký hợp đồng thi công  
Triển khai thông tin  
Lập kế hoạch chi tiết

## GIẢI ĐOẠN THI CÔNG

Chuẩn bị mặt bằng  
Chuẩn bị hồ sơ pháp lý thi công  
Tổ chức lễ khởi công  
Thiết lập bộ máy quản lý công trình  
Quản lý các đội thi công, thầu phụ, nhà cung cấp

## GIẢI ĐOẠN QUẢN LÝ CÔNG TRÌNH

Quản lý chất lượng thi công  
Kiểm soát chất lượng vật liệu  
Kiểm soát tiến độ thi công  
Kiểm soát thiết bị, vật tư  
Kiểm soát tài liệu, thông tin, hồ sơ

## GIẢI ĐOẠN BÀN GIAO

Nghiệm thu & Bàn giao công trình  
Bảo hành & Bảo trì





# ĐẶC TRƯNG TRONG CÔNG TRÌNH CỦA NOiE

## VỀ THIẾT KẾ

Cá nhân hoá theo từng công trình

Ưu tiên vật liệu bền vững mang đến giá trị sử dụng lâu dài

Cung cấp giải pháp linh hoạt và thông minh, hiện thực các mong ước và ý tưởng của khách hàng

Lập kế hoạch & quản lý bám sát ngân sách phù hợp với khách hàng

Mang đến giá trị cho công trình cao hơn so với chi phí thực tế

## VỀ THI CÔNG

Đảm bảo khách hàng nắm rõ tiến độ thi công hàng tuần thông qua báo cáo chi tiết

Đảm bảo an toàn trong thi công

Đội ngũ quản lý có trình độ chuyên môn và được đào tạo kỹ thuật cao

Áp dụng các biện pháp mới trong thi công

Công trình luôn gọn gàng & sạch sẽ





# CAM KẾT MANG LẠI GIÁ TRỊ CHO KHÁCH HÀNG

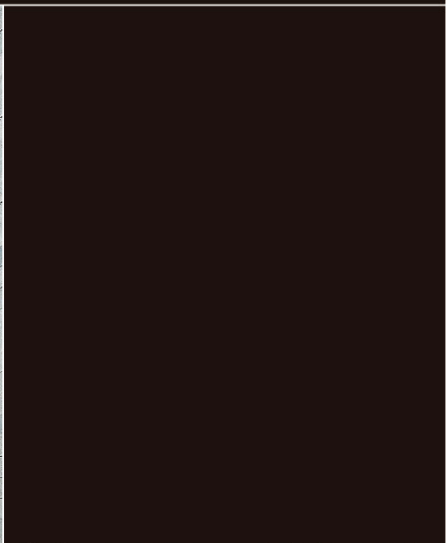
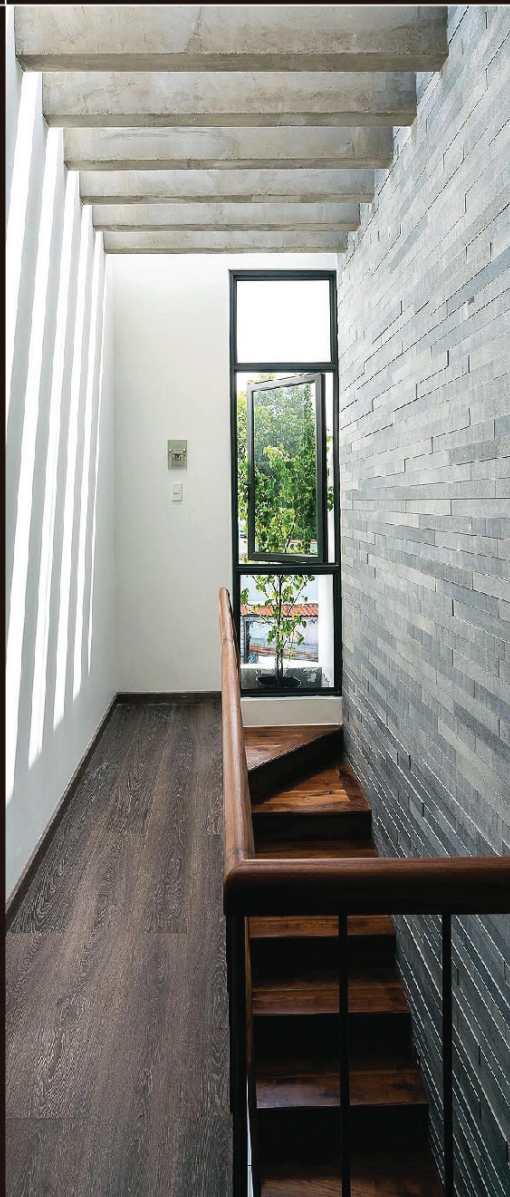


Công trình hoàn thiện đáp ứng được tối đa ý tưởng và mong muốn của khách hàng

Chi phí bám sát từ kế hoạch đến thực tế, hạn chế tối đa phát sinh

Thiết kế và thi công đảm bảo công trình có giá trị sử dụng dài lâu

Sử dụng chất liệu và vật liệu đảm bảo tính bền vững và thân thiện với người dùng



# DỰ ÁN TIÊU BIỂU



# MODERN RELAXING HOUSE



Địa điểm: Đường Kênh Tân Hóa, P.3, Q. Bình Tân, TP. HCM

Principal Architect: Lê Văn Tân

Phân loại: Nhà phố

Phong cách: Modern

Hạng mục: Design & Build

Diện tích sàn: 84.2 m<sup>2</sup>

Tổng diện tích sàn: 250 m<sup>2</sup>

Năm hoàn thiện: 2022

Thiết kế và thi công: NOIE Architecture





# NEOMO HOUSE



Địa điểm: Tân Kỳ Tân Quý, P. Bình Hưng Hòa, Q. Bình Tân, TP. HCM  
Principal Architect: Lê Văn Tân  
Phân loại: Nhà phố  
Phong cách: Neoclassic kết hợp modern  
Hạng mục: Design & Build  
Diện tích sàn: 105m<sup>2</sup>  
Tổng diện tích sàn: 360m<sup>2</sup>  
Năm hoàn thiện: 2023  
Thiết kế và thi công: NOIE Architecture



# WABISABI



Địa điểm : Chung cư Sai Gon Pearl, Q. Bình Thạnh, TP. HCM  
Principal Architect: Lê Văn Tân  
Phân loại: Chung cư  
Phong cách: Wabi Sabi  
Hạng mục: Design & Build  
Diện tích sàn: 140m<sup>2</sup>  
Năm hoàn thiện: 2023  
Thiết kế và thi công: NOiE Architecture





# MODERN OFFICE

Địa điểm : Lê Văn Việt, Q. Tân Phú, TP. Thủ Đức  
Principal Architect: Lê Văn Tân  
Phân loại: Tòa nhà văn phòng  
Phong cách: Modern  
Hạng mục: Design & Build  
Diện tích sàn: 200 m<sup>2</sup>  
Tổng diện tích: 1.200 m<sup>2</sup>  
Năm hoàn thiện: 2021  
Thiết kế và thi công: NOIE Architecture



# A3 VILLA



Địa điểm : Đường số 3, P.Linh Xuân, TP. Thủ Đức  
Principal Architect: Lê Văn Tân  
Phân loại: Biệt thự mini  
Phong cách: Modern  
Hạng mục: Design & Build  
Diện tích đất: 250 m<sup>2</sup>  
Diện tích sàn: 150 m<sup>2</sup>  
Tổng diện tích sàn: 560 m<sup>2</sup>  
Năm hoàn thiện: 2021

Thiết kế và thi công: NOIE Architecture





# 59 TROPICAL HOUSE

Địa điểm : Đường Phạm Văn Chiêu, Q. Gò Vấp, TP. HCM

Principal Architect: Lê Văn Tân

Phân loại: Nhà phố

Phong cách: Tropical

Hạng mục: Design & Build

Diện tích sàn: 62 m<sup>2</sup>

Tổng diện tích sàn: 252 m<sup>2</sup>

Năm hoàn thiện: 2021

Thiết kế và thi công: NOIE Architecture

